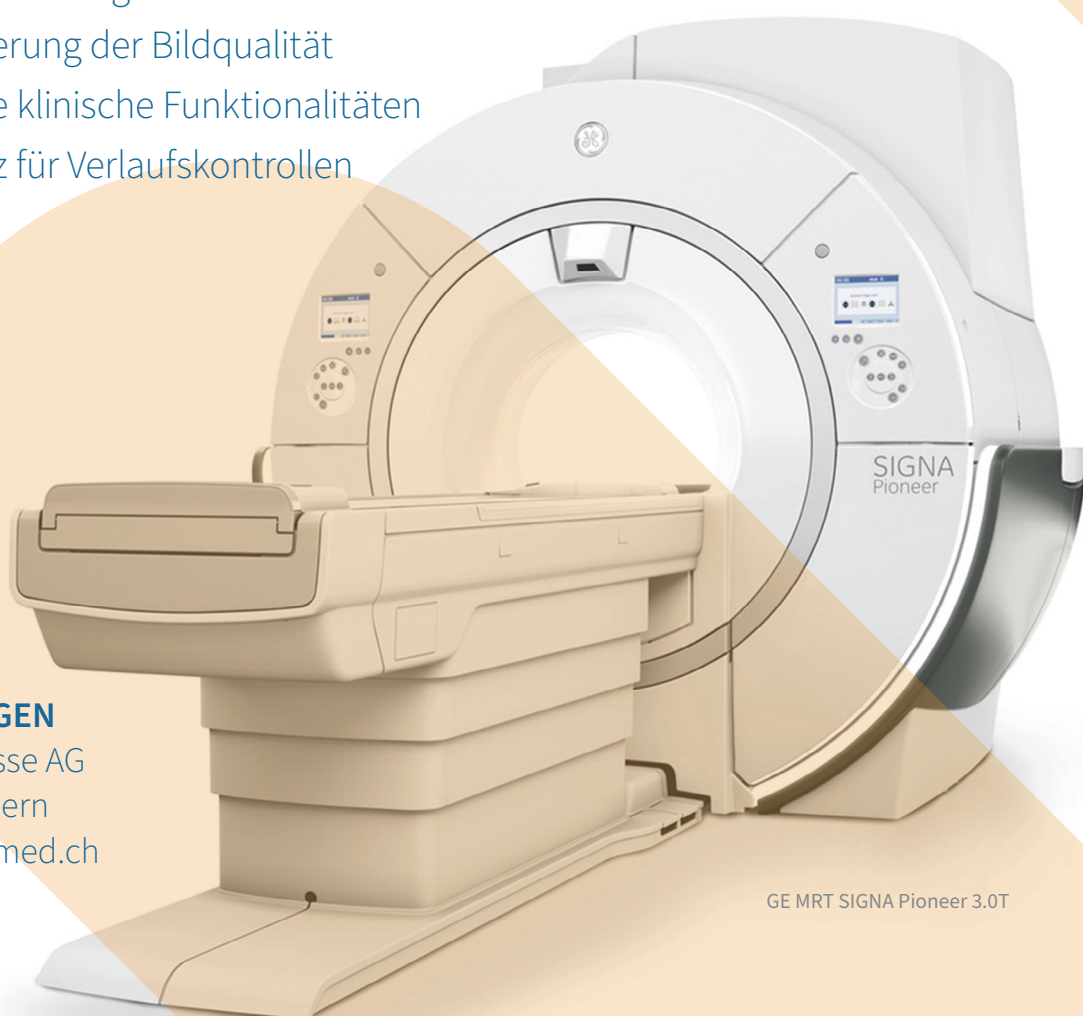


Röntgeninstitut Marktgasse, Bern

Präziser. Schneller. Komfortabler.

Unser MRT GE 3T ist aufgerüstet!

- > Deutlich höherer Komfort für Patientinnen und Patienten durch kürzere Untersuchungszeiten
- > Signifikante Verbesserung der Bildqualität
- > Zusätzliche relevante klinische Funktionalitäten
- > Künstliche Intelligenz für Verlaufskontrollen



GE MRT SIGNA Pioneer 3.0T

KONTAKT/ANMELDUNGEN

Röntgeninstitut Marktgasse AG
Marktgasse 6–8 | 3011 Bern
031 310 18 18 | bern@rimed.ch



Mit der Aufrüstung unseres MRT 3.0T SIGNA Pioneer auf die neueste und modernste Softwareplattform von GE, bietet die Anlage neue und unverzichtbare klinische Funktionalitäten für die tägliche radiologische Diagnostik an. Der Patientenkomfort während der Untersuchung wie auch die hervorragende Bildqualität für die Befundung sind gegen-

über der Vorversion nochmals deutlich verbessert worden. Für unsere zuweisenden Ärztinnen und Ärzte bedeutet dies zusätzliche Sicherheit für die weitere Planung der Behandlungen.

Dr. med. Hubert Joham, Chefarzt

Künstliche Intelligenz AI

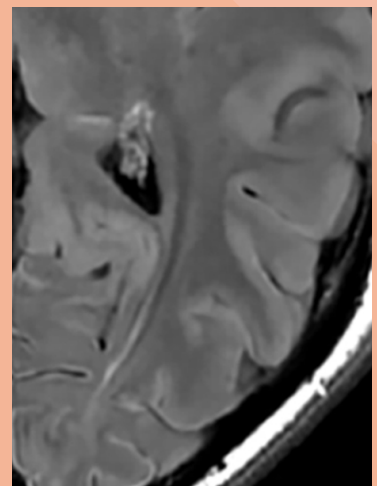
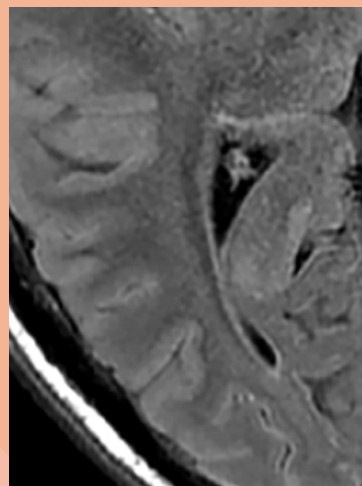
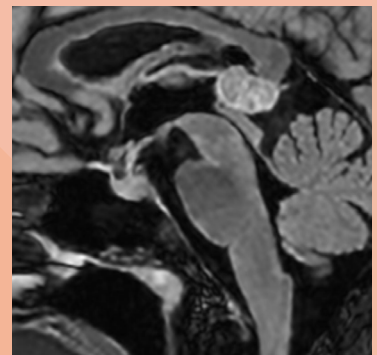
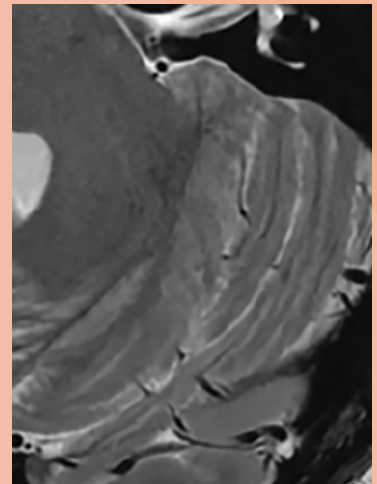
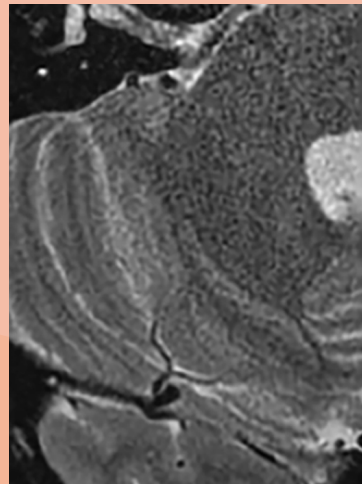
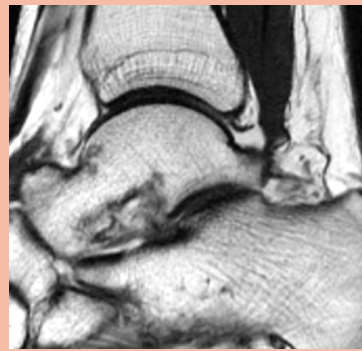
Der Einsatz von künstlicher Intelligenz bei der Schichtplanung erlaubt weiterhin, reproduzierbare Bildergebnisse zu generieren, um einen 1:1-Vergleich zu Aufnahmen von vor dem Upgrade zu gewährleisten. Insbesondere im Rahmen von Verlaufskontrollen, wie beispielsweise bei Multiple Sklerose.

AIR Recon DL

Durch Anwendung von Deep Learning basierten Rekonstruktionsalgorithmen sowie innovativen Beschleunigungsmethoden, wird die Untersuchungszeit drastisch reduziert. Gleichzeitig wird die Bildqualität verbessert, da Bildrauschen und Artefakte entfernt werden und die Bildschärfe erhöht wird. Knochen und Gewebestrukturen sowie Pathologien werden dadurch besser und genauer dargestellt, was die Befundung präziser wie auch sicherer macht.

Neue Sequenzen

Für onkologische Fragestellungen stehen neue Diffusions-Sequenzen zur Verfügung, die unsensitiv an Luft-/Gewebe-Schnittstellen sind. Dadurch wird eine bessere Darstellung der Strukturen und Läsionen in hoher Auflösung und ohne typische Verzerrungsartefakte gewährleistet.



Vor Upgrade

Nach Upgrade
(mit AIR Recon DL)